



Alcance  
Corporación y Asociados

# DICLAB Seguridad IT

Proyectos Exitosos | Alcance | Sergio A. Valverde Solórzano

<http://www.alcance.mx> | [proyectos@alcance.com.mx](mailto:proyectos@alcance.com.mx)



# Agenda

- Generales de la Seguridad
- Riesgos
- Valor de la información
- Incentivos para violar la información
- Soluciones

# ¿Qué es la seguridad en IT?

- Infraestructura
- Datos
- Operación
- Recuperación de Desastres DRP



# Seguridad física vs datos. ¿Se requiere Seguridad en IT?

- Física

- Vigilante
- Recepción
- Cámaras
- Sensores
- Candados
- Llaves



- Datos ???

- Cerraduras
- Videos
- Capital
- Redes sociales.



## Accesos no autorizados

- El personal solo ve lo que necesita para trabajar.
- La seguridad está basada en roles.
- La red posee niveles de seguridad y restricción de accesos.
- La seguridad y administración de mis datos esta distribuida.
- Solo un usuario responsable por cuenta de correo.
- Cultura de responsabilidad de los datos.



## Valor de los datos y operación de la organización

- ¿Cuál es el costo de una hora de operación?
- Todos los datos son de interés
- Confidencialidad
- Secuestro de datos
- Caídas de internet
- Caídas de servidores



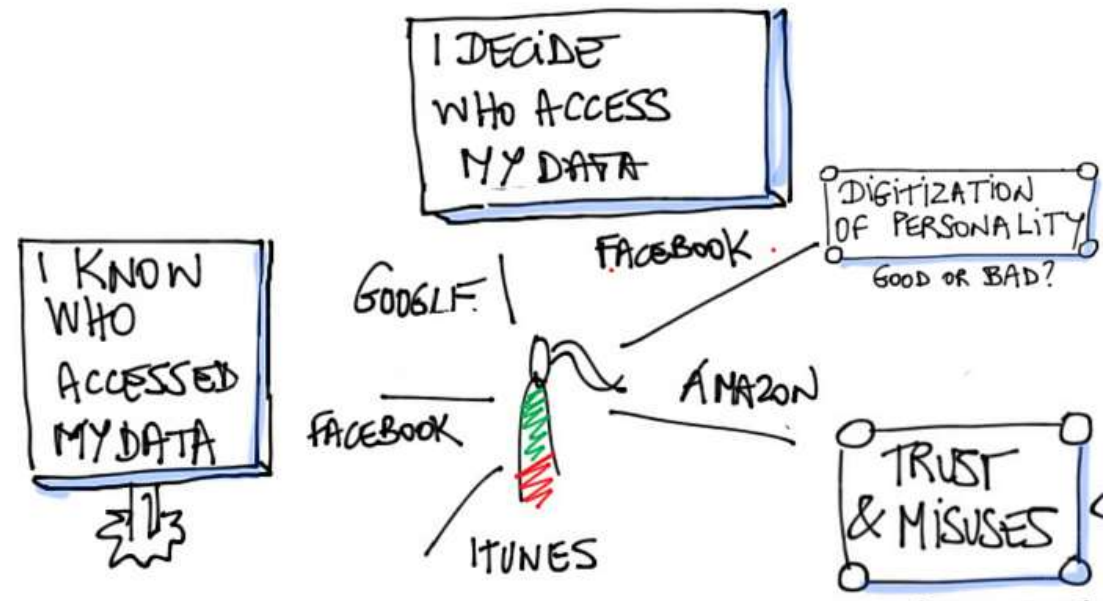
## ¿Por qué quieren acceder a mis infraestructura de IT?

- Datos de acceso a dinero
- Entender la organización de forma interna
- Información sensible que sea comerciable
- Influencia sobre la empresa
- Simplemente como un trofeo.



# Propietarios de la información

- Empresa vs Colaborador
- Servicio en la nube
- Cliente
- Red social
- Todo es de todos
- Nadie





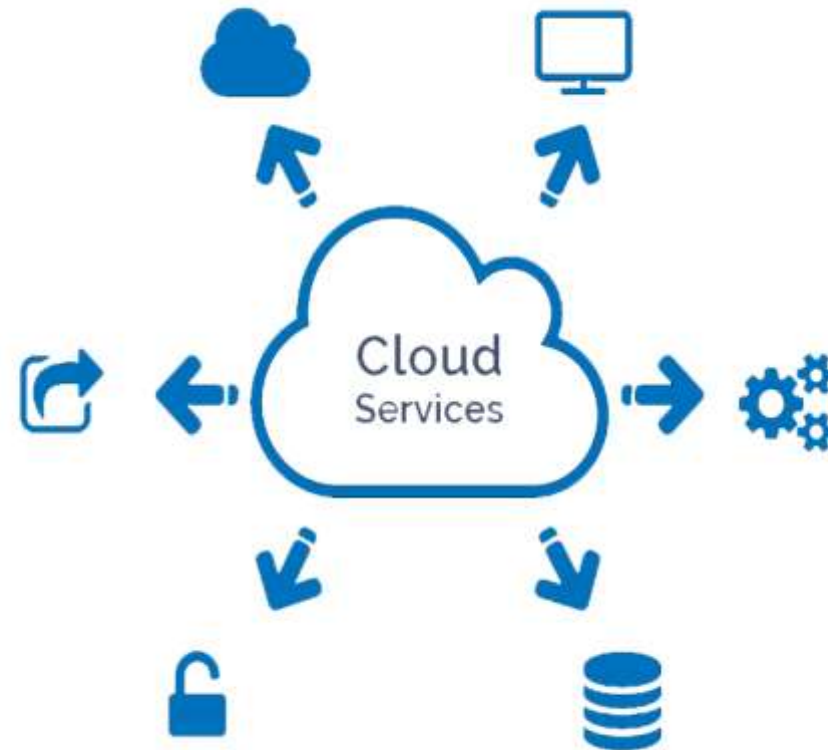
## Violaciones internas

- Extracción de información
- Acceso información confidencial
- Borrado de información sensible.
- Permitir accesos a gente fuera de la organización.
- Instalación de virus por convicción a accidente.



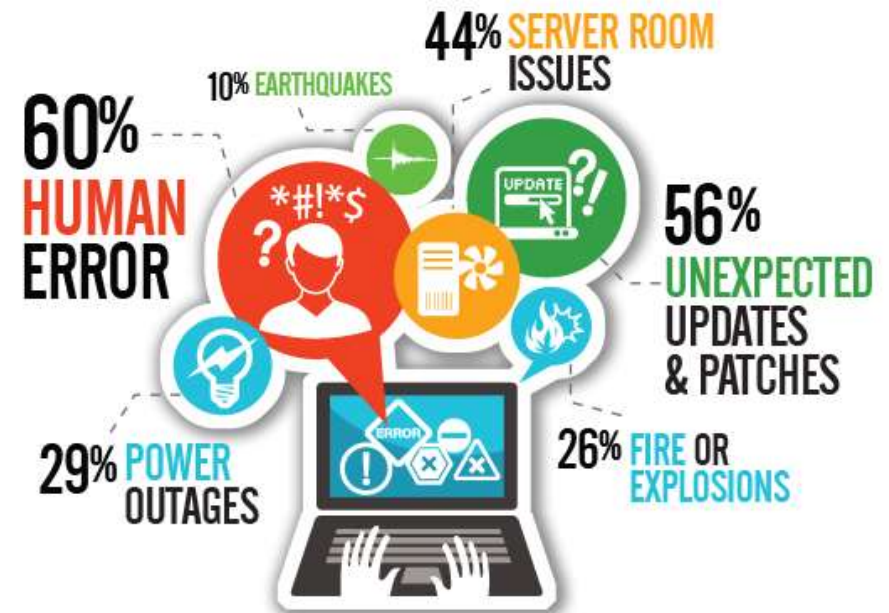
## ¿Datos en mi empresa vs nube?

- Riesgos Empresa
  - Accesos Internos.
  - Accesos externos.
  - HW.
  - DRP Físico.
  - Servicios a Ofrecer.
  - Enlace
- Riesgos Nube
  - Accesos Internos.
  - Propiedad de la información.
  - Enlaces.
  - Servicios a ofrecer



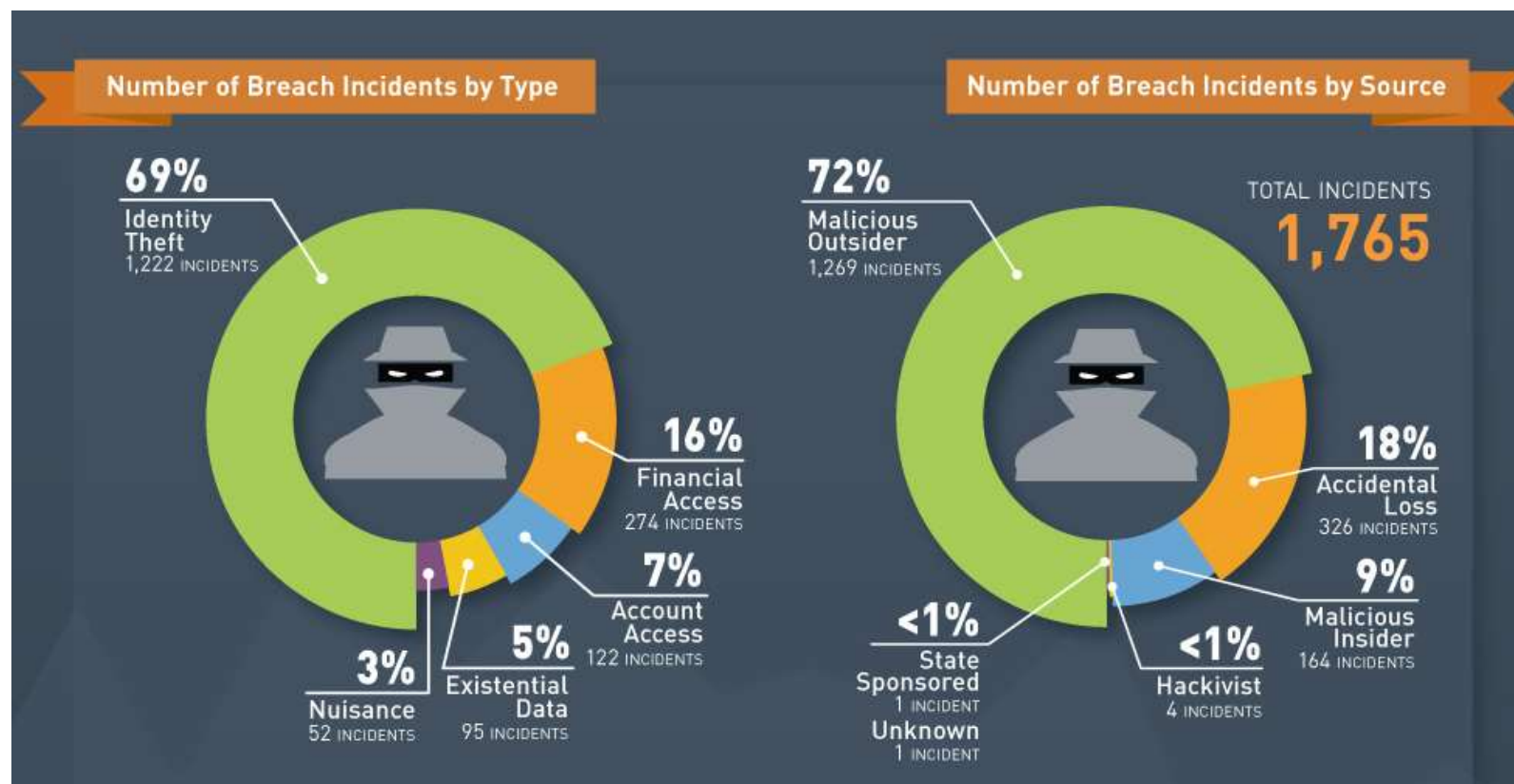
## DRP HW, SW y Datos

- Toda barrera puede caer.
- Todos podemos ser víctimas de un ataque.
- Lo importante es recuperar la operación en el menor tiempo posible.
- Fallas físicas HW tolerante a fallos y redundante.
- SW en espejo y código fuente o aplicaciones reinstalables.
- Respaldo y accesos de seguridad.



## Tipos de abusos

- Fraude
- Robo de identidad
- Suplantación
- Secuestro de datos y servidores



## ¿Soy de interés para los hackers?

- Todos somos de interés, tanto personas como organizaciones.
- Los ataques son constantes.
  - Virus
  - Accesos
  - Correos
- Es la forma de vida de muchas personas a nivel mundial.
- No hay fronteras.



# Soluciones

- Una sola puerta de acceso (Firewall)
- Control externo de accesos y canales permitidos a mis servicios.
- Control interno de accesos a servicios
- Servidores aislados y con control de acceso.
- Manejo de antivirus.
- Distribución de la administración de infraestructura IT
- Auditorias frecuentes.
- Bitácoras de mantenimiento y desempeño.



# Estrategia de Solución

- Estar preparado para el peor escenario.
- Tener un plan de recuperación de desastres probado y comprobado.
- Alcanzar una cultura organizacional en la que el equipo de trabajo comprenda riesgos y responsabilidades.
- Distribuir los riesgos en IT

# Preguntas





# Contacto

Nombre del Asesor Alcance

E-mail asesor Alcance

[proyectos@alcance.com.mx](mailto:proyectos@alcance.com.mx)

<http://www.alcance.mx>

Tel 52 442 2949270

Cel. Celular del Asesor Alcance

Camino Real de Carretas No 393 – LP5 Milenio III, Qro, Qro CP 76060

